



## รายงานสถิติเกี่ยวกับการติดตั้งระบบ GPS ณ วันที่ 1 เมษายน 2567

213 ราย

ราย

จำนวนผู้ให้บริการ GPS ที่เชื่อมต่อข้อมูล  
กับกรมการขนส่งทางบก

145 ราย

ราย

จำนวนผู้ให้บริการ GPS ที่ได้รับการรับรอง  
จากกรมการขนส่งทางบก

615 รุ่น

รุ่น

จำนวนรุ่น GPS ที่ได้รับการรับรอง  
จากกรมการขนส่งทางบก

### สถิติรถที่เชื่อมต่อข้อมูลกับศูนย์ GPS

16,201 คัน

รถโดยสารประจำทาง

71,425 คัน

รถโดยสารไม่ประจำทาง

161,160 คัน

รถบรรทุกไม่ประจำทาง

226,936 คัน

รถบรรทุกส่วนบุคคล

62,148 คัน

รถอื่น ๆ

537,870 คัน

รวม

### สถิติรถที่ติดตั้ง GPS



รถโดยสารประจำทาง

2,618

หมวด 1

4,293

หมวด 2

4,582

หมวด 3

1,286

รถตู้โดยสาร หมวด 1

647

รถตู้โดยสาร หมวด 2

1,790

รถตู้โดยสาร หมวด 3

985

รถโดยสาร 2 ชั้น



รถโดยสารไม่ประจำทาง

44,758

คัน

4,128

รถโดยสาร 2 ชั้น

22,539

รถตู้โดยสารไม่ประจำทาง



รถบรรทุกไม่ประจำทาง

78,310

ลักษณะ 1,2,3 และ 5

6,841

ลักษณะ 4

76,009

ลักษณะ 9



รถบรรทุกส่วนบุคคล

201,692

ลักษณะ 1,2,3 และ 5

3,072

ลักษณะ 4

22,172

ลักษณะ 9



รถพยาบาล

951

ขย.1

182

ขย.2

15

ขย.3

1,148

รวม

### สถิติการใช้ความเร็วเกิน



ความเร็วเกิน 285 คัน

### ความเร็วเกินเฉลี่ย/ความเร็วสูงสุด



กรมการขนส่งทางบก 1032 ถนนพหลโยธิน แขวงจอมพล เขตจตุจักร กรุงเทพมหานคร 10900

โทรศัพท์ 0-2271-8888 ต่อ 1251,1252 อีเมล dltgps2559@gmail.com

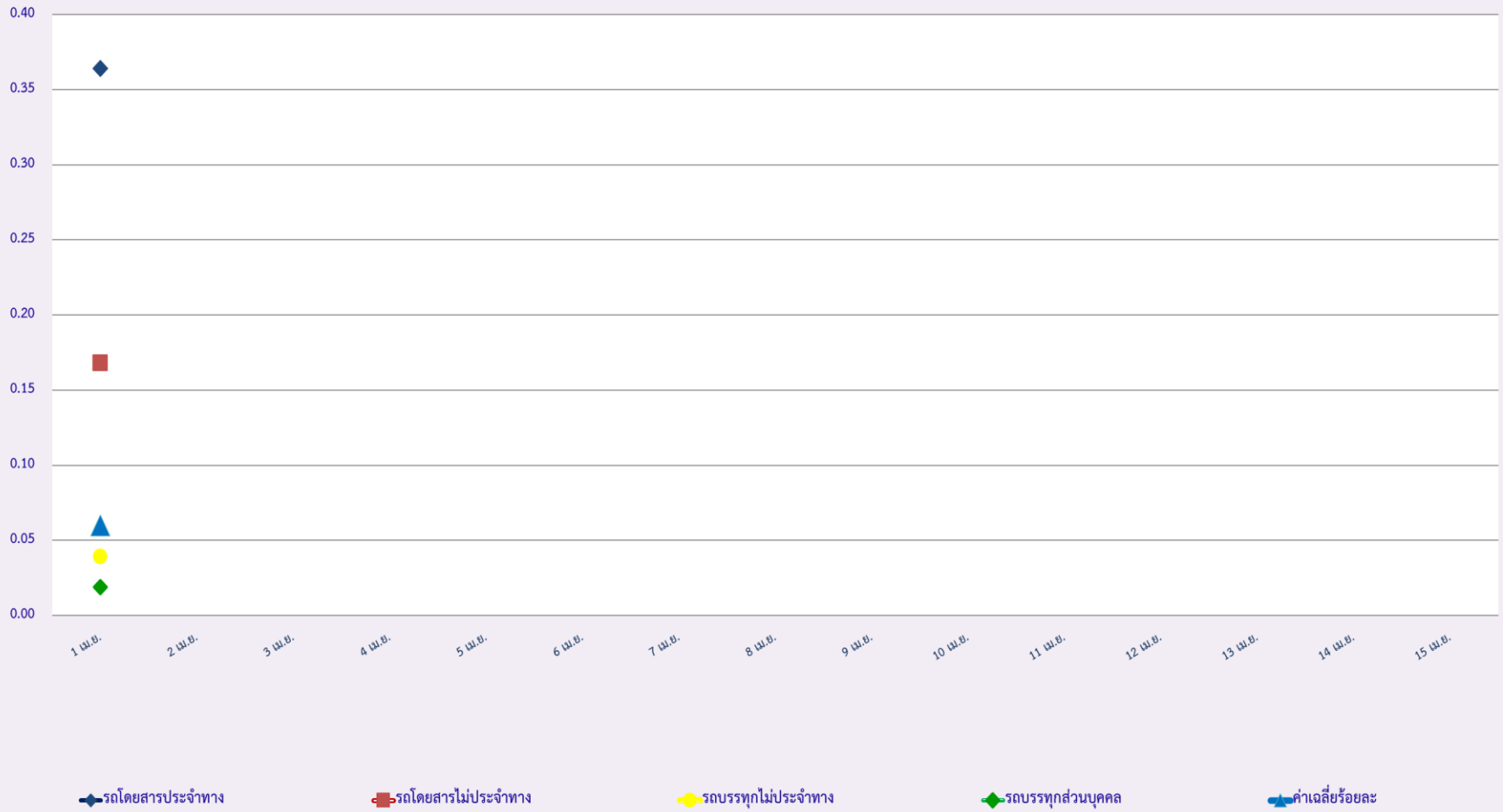




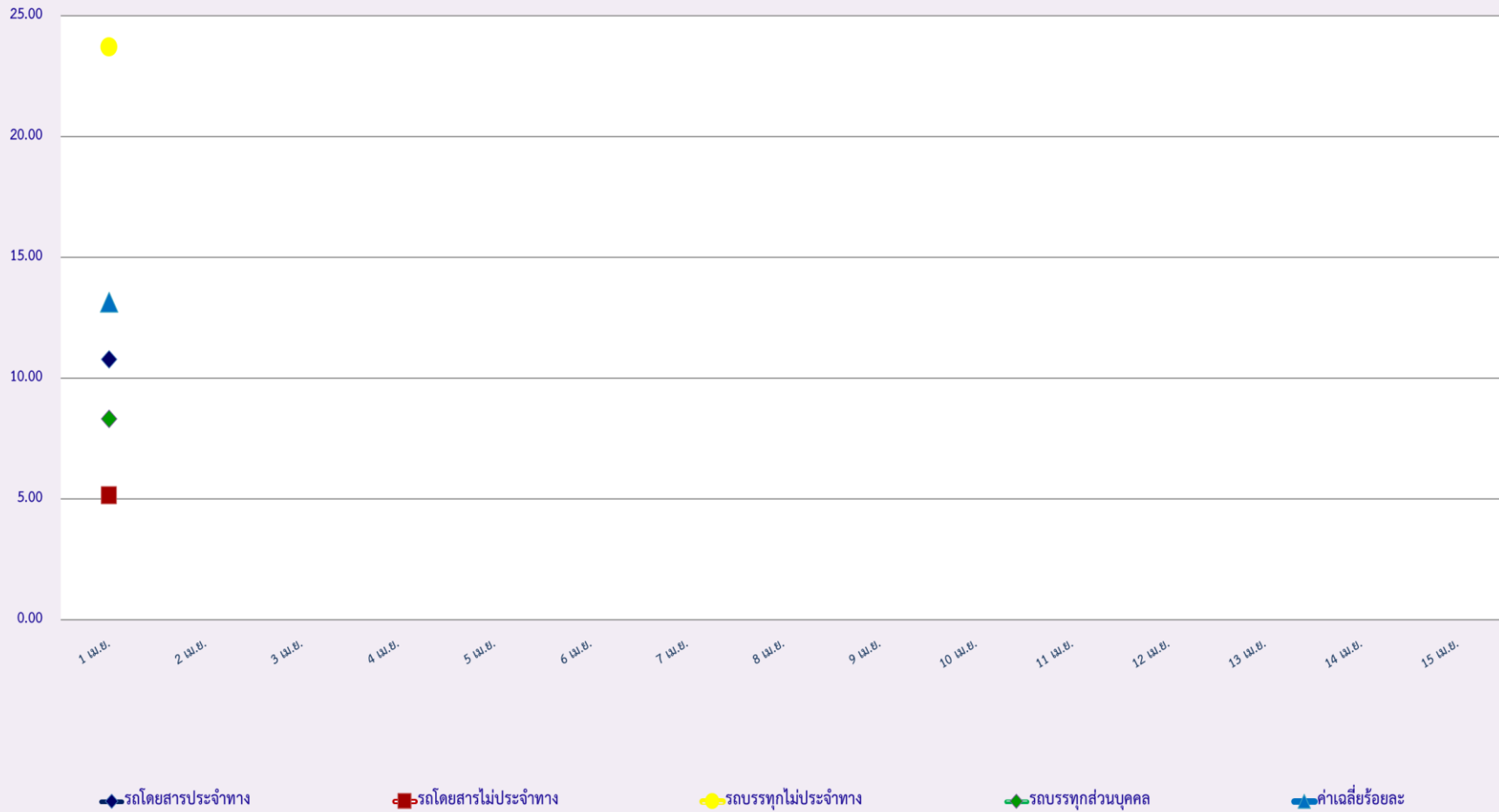




### สถิติรถที่มีความเร็วเกินในรถแต่ละประเภท (ร้อยละ)



### สถิติการไม่แสดงตนของพนักงานขับรถในรถแต่ละประเภท (ร้อยละ)







สถิติรถตู้โดยสารประจำทาง หมวด 2(บขส.)ที่มีความเร็วเกิน (ร้อยละ) .

